

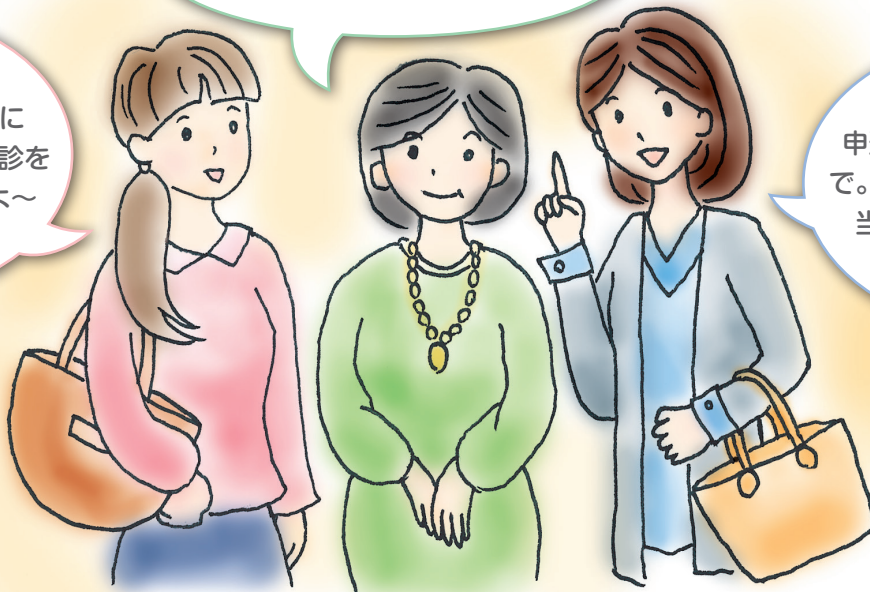
健診受診は健康づくりの第一歩！ 年に1度は受診してください

巡回レディース健康診断のご案内

補助が出るから、がん検診が
お値打価格で受診できるそうよ～

この健診は、
気になる生活習慣病に
乳がん・子宮頸がん検診を
セットしたものなのよ～

完全予約制！
申込みは郵送またはネット
で。結果受取りは全て郵送で
当日会場に出向くだけの
お手軽な健診みたい。



特定健診
対応

※一部の会場で男性受診者を受け入れています。
女性と男性は、受診時間帯を別にしておりますのでご安心ください。

申込方法	(推奨) インターネット	郵 送
1 ● お申込み インターネット10分 郵送10分+投函	● 健診予約サイトにアクセスし、「健康診断のお申込み」をクリックして登録してください。	● 巡回レディース健康診断申込用紙に必要事項を記入し、同封の返信用封筒にてご返送ください。 ● 受診月ごとに申込締切日があります。(2ページに記載)
2 ● 申込確認通知	● お申込みをされた方には、予約確定確認メールが送信されます。	● 申込書受付後、申込確認ハガキをご自宅に郵送いたします。
3 ● 日程決定通知 インターネット10秒 郵送は4週間	● お申込みをした会場で即時、日程が確定となります。	● 申込書受付から4週間以内に、実施健診機関から日程決定通知ハガキをご自宅に郵送いたします。
※キャンセル、変更は、実施健診機関に連絡してください。 ※会場や日程の変更、中止の場合には、実施健診機関から連絡をいたします。		
4 ● 健診必要書類お届け	・ 健診日の1週間前までに、健診に必要な書類(問診票・注意事項・受付時間・会場案内図など)をご自宅に郵送いたします。	
5 ● 健診受診 90～120分程度	・ 書類や検体をお持ちの上、指定の受付時間に健診会場へお越しください。 ※受付時間は、実施健診機関にて指定させていただきます。	
6 ● 健診結果通知お届け	・ 受診の約1か月後に、健診結果をご自宅に郵送します。 ※健康診断により知り得た情報は、あなたの健康管理に役立てることを目的に利用し、第三者に漏洩することのないよう厳重に保管いたします。	

← 裏面にご自身の受診日を記載して忘れず受診しましょう！

健康診断の内容

健康診断の項目・費用

巡回レディース健診と他の健診コースとの重複受診は出来ません。
お申込みには期限があります。
お申込みは先着順となりますのでお早めにお申込みください。

●基本検査

特定コース 34歳以下	婦人コース 35歳以上	検査項目	この検査でわかること	自己負担金	
				34歳以下	35歳以上
○	○	身体計測①(身長・体重・腹囲・BMI)	肥満度の算出	無料	無料
	○	身体計測②(視力検査・聴力検査)	視力・聴力のチェック		
○	○	血圧測定	高血圧、低血圧による循環器系疾患のチェック		
○	○	尿検査	糖尿病、腎臓疾患等のチェック		
	○	心電図検査	心疾患、循環器疾患の発見		
	○	血液検査(21項目)	貧血、糖尿病、腎、肝機能、循環器系疾患等の発見		
○	○	血液検査(8項目)	糖尿病、肝機能等の発見		
○	○	内科一般診察	自覚症状の有無		
	○	胸部X線検査(直接撮影)	胸部疾患のチェック		

●選択検査

検査項目	この検査でわかること	自己負担金	
		34歳以下	35歳以上
胃部X線検査(間接撮影)	胃・十二指腸疾患の発見	4,400円	無料
大腸がん検査(便潜血2回法)	大腸疾患のチェック	1,760円	無料
どちらか選択 になります。	乳房X線検査(マンモグラフィ)	6,600円	1,100円
	乳房超音波検査(乳腺エコー検査)	5,500円	無料
子宮頸部細胞診	子宮がん等の検査	5,500円	無料
腹部超音波検査	胆嚢・肝臓・膵臓・腎臓・脾臓を調べる検査	5,500円	5,500円
眼底検査(両眼撮影)	動脈硬化などを調べる検査	2,200円	2,200円
ペプシノーゲン検査	胃がんのリスク検査	2,200円	2,200円
ピロリ菌検査	胃がんのリスク検査	2,200円	2,200円

※自己負担金は健康診断当日に受付にてお支払ください。

※乳房X線検査(マンモグラフィ)は、実施していない会場がございます。巡回レディース健診受診会場リストでご確認ください。

なお、決定会場によっては、乳房超音波検査(乳腺エコー検査)に変更させていただく可能性がございますので、予めご了承をお願い申し上げます。

▶ WEB と 郵送 のどちらか一方でお申込みください。(重複不可)

※WEB申込みの締切、注意点など詳細についてはWEB健診予約システムにてご確認ください

申込締切日(郵送の場合)

2020年12月20日までに、巡回レディース健康診断申込用紙に必要事項をご記入の上、同封の返信用封筒にてご返信をお願いいたします。

お申込みは、受診希望月の前々月20日(必着)までです。

申込み例) 12月5日希望 ⇒ 10月20日までにお申込み

申込期限を過ぎてのお申込みにつきましては、ご希望の会場で受診いただけない場合もございます。

なお、巡回健診のため、万一定員数に満たない場合は中止する場合がございますのであらかじめご了承ください。

※会場や日程の変更、会場の非開催等が生じた場合は別途ご連絡いたします。

お問合せ先

一般社団法人
全国健康増進協議会

✉ : zenkenkyo-yoyaku@zenkenkyo.net
HP : <https://www.zenkenkyo.net> (「全健協」で検索)

【個人情報の取り扱いについて】

当会において、ご記入いただいた個人情報は、健康診断の予約・結果処理、特定保健指導、問合せに関する一連の手続きのために利用いたします。

ご記入いただいた個人情報は、個人情報の利用目的の達成に必要な範囲内で業務委託する場合があります。他の企業と共同利用することはありません。

法令遵守、健診に関する医療機関との連携の場合、ご本人が所属されている企業・団体等への健診結果のお知らせ等の場合を除き、ご本人の同意なく個人情報を第三者に提供することはありません。

当会への個人情報の提供はご本人の任意であり、提供を断ることができます。ご提供いただかない場合、個人情報の取り扱いを必要とするお客様に対する業務で、全部または一部に支障が生じるおそれがあることをあらかじめご了承ください。また、必要事項にご記入されない場合、健康診断や当社のサービスのご提供ができません。

ご記入いただいた個人情報に関する利用目的の通知・開示・訂正等・利用停止・消去等に関するお問合せ、および、配信停止のご連絡は、以下窓口にてお受けしております。

一般社団法人全国健康増進協議会

個人情報保護管理者：遠藤 優

個人情報問合せ窓口：〒112-0002 東京都文京区小石川1-10-13

TEL 03-5803-3377

※ 詳細は弊会WEBサイト『個人情報の取り扱いについて』をご覧ください

● 受 診 日 M E M O ●

あなたの受診日は 月 日 () : ~ です。

持参するもの

● 受診票・問診票

● 検査キット

●

●

 ご都合が悪くなりましたら、早めに担当実施機関へ連絡しましょう。 